



**Çalışma Koşulları**

HAREKET:	Doğrusal
BASINÇ (bar):	700 bar (maks)
HIZ (m/s):	0.5 m/s (maks)
SICAKLIK (°C):	+5/+60 °C -30/+60 °C
AKIŞKAN TIPI:	Mineral Yağlar HF/HFB HFC

NOT: Yukarıdaki değerler (hız, basınç, sıcaklık) maksimum değerlerdir, hepsi aynı anda kullanılamaz.

**Malzeme Bilgisi**

Sızdırmazlık Ringi	Destek Ringi	Yataklama	Açıklama
Elastomer- NB8001	Termoplastik elastomer- TP5501	Termoplastik- PM9901	Standart olarak üretilen malzeme koddur.
Elastomer- FK9001	PTFE- PT5501	PTFE- PT6003	Yüksek sıcaklık uygulamalarında sızdırmazlık ringi FKM olarak yataklama ve destek ringleri PTFE malzemelerden üretilmektedir.

Not: Özel uygulama şartlarında (sıcaklık, akışkan vb.) farklı malzemelerden üretim yapılabilmektedir. Detaylar için Tablo 2.6, Tablo 2.7 ve Tablo 2.8'e bakabilir veya satış departmanımız ile iletişime geçebilirsiniz.

K42; elastomer ana sızdırmazlık ringi, termoplastik elastomer destek ringleri ile termoplastik yataklama elemanlarından oluşan beş parçalı, çift etkili kompakt piston sızdırmazlık setidir. Yüksek ve değişken basınçlarda iyi sızdırmazlık sağlayan ağır hizmet uygulamaları için tasarlanmış bir sızdırmazlık ürünüdür.

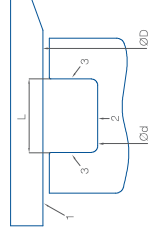
**Avantajları**

- Şok basınçların oluştuğu ve titreşimli sistemlerde üstün sızdırmazlık
- Yüksek basınçlarda yüksek akma dayanımı
- Klittemelli sistemlerde yüksek sızdırmazlık özelliği

**Uygulama Alanları**

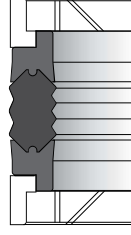
- İş makineleri sektörü
- Ekskavatörler
- Kaldırma platformları
- Ağır hizmet sektörü

**Yüzey Pürüzlülüğü**



	1 (boru)	2 (kanal dibi)	3 (kanal yan yüzü)
Ra	0.1-0.2 µm	0.2-1.6 µm	0.2-3.2 µm
Rmaks	< 2 µm	< 6.3 µm	< 15 µm
Rmr	Dinamik çalışma yüzeyinde C=0.25/Rz ve referans çizgisi C <sub>max</sub> =5 olarak alındığında çalsın yüzey temas alanı yaklaşık olarak %55-60 arasında olmalıdır.		

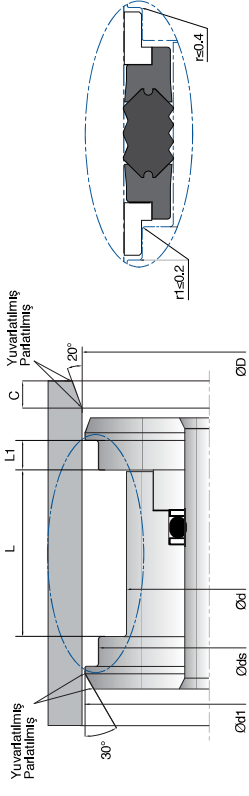
**Montaj Bilgisi**



Destek ringi amacıyla konulan TPE malzemelerin kesik olmamaları nedeniyle mutlaka parçalı kanallı kullanılmaları gerekmektedir. Tasarım gereği tek parça kanallı kullanılması gerektiğinde destek ringleri parça eklenmeyecek şekilde 45° açıyla kesilip montaj yapılabilir. Bu durumda piston başına montaj yapıldıktan sonra mutlaka destek ringinde "K" boşluğu kalıp kalmadığı kontrol edilmelidir ve sistem basıncı 320 bar üzerine çıkarılmamalıdır. Montaj esnasında keskin köşeli aparatların kullanılmamasına özellikle dikkat edilmelidir. Montajdan önce sızdırmazlık elemanları sistem yağıyla yağlanmalıdır. (Bkz. Montaj Bilgileri - Sayfa 51-57)

NOT: Yüksek eksemel kuvvetlerin olduğu sistemlerde kompozit yataklama elemanları ile sistemin güçlendirilmesi tavsiye edilir.

**K42 Kompakt Piston Keçesi**



KASTAŞ NO	D (H11)	d (H11)	L (+0,2/-0)	ds (H8)	d1 (±0,1)	L1 (+0,2/-0)	C	KASTAŞ KOD
K42 050-034	50	34	32	43.77	49	6.35	5	10020575
K42 060-044	60	44	32	53.8	57.8	6.35	5	10020577
K42 063-047	63	47	32	56.74	60.8	6.35	5	10020579
K42 070-050	70	50	35	62.62	68.5	9.52	5	10020580
K42 080-060	80	60	35	62.62	77.5	9.52	5	10020581
K42 085-065	85	65	35	77.62	82.5	9.52	5	10020582
K42 090-070	90	70	35	82.58	87.8	9.52	5	10020583
K42 095-075	95	75	35	87.6	92.5	9.52	5	10020584
K42 100-080	100	80	35	92.6	97.5	9.52	7	10020585
K42 110-090	110	90	35	102.7	107.5	9.52	7	10020587
K42 120-100	120	100	35	112.8	117.5	9.52	7	10020588
K42 125-100	125	100	45	116.82	124	12.7	7	10020589
K42 130-110	130	110	35	122.7	127.3	9.52	7	10020590
K42 140-120	140	120	35	132.7	137.3	9.52	7	10020591
K42 150-120	150	120	44	143.85	148	9.5	7	10020593
K42 150-125	150	125	45	141.72	147.3	12.7	7	10020594
K42 160-135	160	135	45	151.72	157.1	12.7	7	10020595
K42 170-140	170	140	45	163	167.8	12.7	7	10020598
K42 180-155	180	155	45	171.6	177.1	12.7	7	10020599
K42 190-165	190	165	45	181.72	187.1	12.7	7	10020600
K42 200-175	200	175	45	191.72	197.1	12.7	10	10020601
K42 210-185	210	185	45	201.6	207.1	12.7	10	10020602
K42 220-195	220	195	45	211.6	217.6	12.7	10	10020603
K42 250-225	250	225	45	241.72	247.1	12.7	10	10020604
K42 280-255	280	255	45	271.72	277.1	12.7	10	10020608
K42 300-275	300	275	45	291.72	297.1	12.7	10	10020610
K42 320-295	320	295	45	311.72	317.1	12.7	10	10020612
K42 350-325	350	325	45	341.72	347.1	12.7	10	10020613
K42 360-335	360	335	45	351.76	357.33	12.7	10	10020615