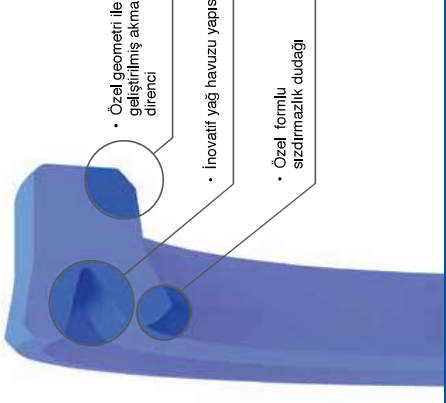


XT200® boğaz sızdırmazlık elemanı, uzun stroklu, yüksek basınç olan ve akma boşluğu yüksek olabilecek sistemlerde geleneksel nutringlere göre güvenle çalışabilen geometrik bir yapıya sahiptir. Tek ektilli olan ve yüksek mekanik dayanıma sahip PU malzemeden ISO 5597 kanal ölçülerine uygun olarak üretilen boğaz sızdırmazlık elemanıdır. Ağır hizmet uygulamalarında tandem sistem olarak ön basınç ringiyle birlikte kullanılması tavsiye edilir.

- Yüksek akma dayanımı
- Düşük sızıntı
- Uzun çalışma ömrü

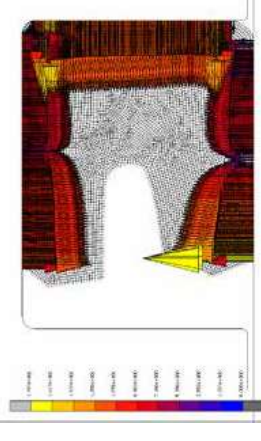
XT200® Sonlu Elemanlar Analizi

XT200®; temas kuvvetleri SEA'da optimize edilmiş ve bu sayede mil üzerinde ince yağ filmi sağlayan bir dudak tasarımı geliştirilmiştir. Aynı zamanda yüksek basınçlarda üstün akma dayanımına sahip tasarımı ile güvenli ve stabil çalışma sağlamaktadır. Özellikle iş makineleri sektöründe uzun ve zorlu şartlarda kullanılması sistem performansında fark yaratmaktadır.



XT200®-050/1 basınçsız SEA analizi

Resim 4.2



XT200®-050/1 200 bar basınç altında SEA analizi
S akma boşluğu: 0.4 mm

Resim 4.3



Avantajları

- Üstün statik ve dinamik sızdırmazlık özelliği
- Uzun hizmet ömrü
- İnce yağ filmi kalınlığı
- Yüksek akma dayanımı

Uygulama Alanları

- İş makineleri sektörü
- Liftler
- Enjeksiyon tezgahları
- Forkliftler
- Araç üstü sektörü
- Tarım sektörü

Çalışma Koşulları

| | |
|----------------|----------------------------------|
| HAREKET: | Doğrusal |
| BASINÇ (bar): | 400 bar (maks) |
| HIZ (m/s): | 0.5 m/s (maks) |
| SICAKLIK (°C): | -35/+100 °C +5/+50 °C -30/+40 °C |
| AKIŞKAN TİPİ: | Mineral Yağlar HFA/HFB HFC |

NOT: Yukarıdaki değerler (hız, basınç, sıcaklık) maksimum değerlerdir, hepsi aynı anda kullanılmaz.

Malzeme Bilgisi

| | |
|-------------------|--|
| Nutring | Açıklama |
| Poliüretan-PU9401 | Standart olarak üretilen malzeme kodudur. |
| Poliüretan-PU9411 | Yüksek sıcaklıklarda kullanılan malzeme kodudur. |

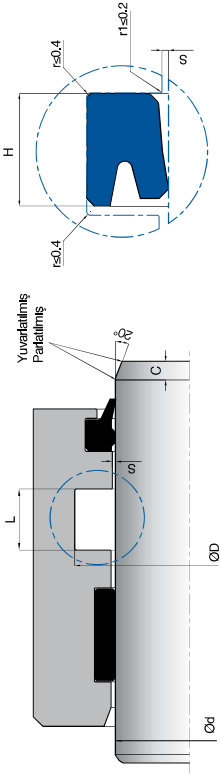
Not: Özel uygulama şartlarında (sıcaklık, akışkan vb.) farklı malzemelerden üretim yapılabilmektedir. Detaylar için Tablo 2.10'a bakabilir veya satış departmanımız ile iletişime geçebilirsiniz.

Örnek Tasarım



NOT: Ağır hizmet uygulamalarında tandem olarak ön basınç ringi ile kullanımında daha yüksek performans ve hizmet süresi sağlanabilir.

XT200® Yüksek Dayanımlı Boğaz Keçesi



| Et Kalınlığı (mm) | XT200® için Maksimum Akma Boşluğu "S _{max} " (mm) | | |
|-------------------|--|---------|---------|
| | 160 bar | 250 bar | 400 bar |
| ≤5 | 0.45 | 0.40 | 0.35 |
| >5-7.5 | 0.50 | 0.45 | 0.40 |
| >7.5-12.5 | 0.55 | 0.50 | 0.45 |
| >15 | 0.60 | 0.55 | 0.40 |

S_{max} akma boşluğu değeri 60 °C sıcaklığa kadar olan çalışma şartlarında uygundur. S_{max} değeri sayfa 64'teki formüle göre hesaplanmalıdır ve S_{max} değeri üzerine çıkılmaması tavsiye edilir.

NOT: 315 bar üzeri sistemlerde destek ringi ile beraber kullanımı tavsiye edilir.

| KASTAŞ NO | d (Ø) | D (H10) | L (+0.2/-0) | H | C | KASTAŞ KOD |
|-------------|-------|---------|-------------|-----|-----|------------|
| XT200-020 | 20 | 28 | 6.3 | 5.7 | 4 | 10035515 |
| XT200-020/1 | 20 | 30 | 7 | 6.3 | 5 | 10035516 |
| XT200-020/2 | 20 | 30 | 9 | 8 | 5 | 10035517 |
| XT200-022 | 22 | 30 | 6.3 | 5.7 | 4 | 10035518 |
| XT200-025 | 25 | 33 | 6.3 | 5.7 | 4 | 10035519 |
| XT200-025/1 | 25 | 35 | 9 | 8 | 5 | 10035520 |
| XT200-025/2 | 25 | 33 | 5.6 | 5 | 4 | 10035521 |
| XT200-028 | 28 | 36 | 6.3 | 5.7 | 4 | 10035522 |
| XT200-028/1 | 28 | 38 | 9 | 8 | 5 | 10035523 |
| XT200-030 | 30 | 38 | 6.3 | 5.7 | 4 | 10035524 |
| XT200-030/1 | 30 | 40 | 9 | 8 | 5 | 10035525 |
| XT200-030/2 | 30 | 45 | 11 | 10 | 5.5 | 10035526 |
| XT200-030/3 | 30 | 40 | 6.7 | 6 | 4.5 | 10035527 |
| XT200-032 | 32 | 40 | 6.3 | 5.7 | 4 | 10035528 |
| XT200-032/1 | 32 | 47 | 11 | 10 | 5.5 | 10035529 |
| XT200-035 | 35 | 43 | 6.3 | 5.7 | 4 | 10035530 |
| XT200-035/1 | 35 | 45 | 9 | 8 | 5 | 10035531 |
| XT200-035/2 | 35 | 50 | 11 | 10 | 5.5 | 10035532 |
| XT200-035/3 | 35 | 45 | 6.7 | 6 | 4.5 | 10035533 |
| XT200-036 | 36 | 44 | 6.3 | 5.7 | 4.5 | 10035534 |
| XT200-040 | 40 | 50 | 9 | 8 | 5 | 10035535 |
| XT200-040/1 | 40 | 48 | 6.3 | 5.7 | 4 | 10035536 |
| XT200-040/2 | 40 | 48 | 9 | 8 | 4 | 10035537 |
| XT200-040/3 | 40 | 50 | 8 | 7.3 | 5 | 10035538 |
| XT200-040/4 | 40 | 50 | 10 | 9 | 5 | 10035539 |
| XT200-040/5 | 40 | 50 | 11 | 10 | 5 | 10035540 |
| XT200-040/6 | 40 | 55 | 11 | 10 | 5.5 | 10035541 |
| XT200-040/7 | 40 | 50 | 6.7 | 6 | 4.5 | 10035542 |
| XT200-045 | 45 | 53 | 9 | 8 | 4.5 | 10035543 |
| XT200-045/1 | 45 | 55 | 9 | 8 | 5 | 10035544 |
| XT200-045/2 | 45 | 60 | 11 | 10 | 5.5 | 10035545 |
| XT200-045/3 | 45 | 55 | 6.7 | 6 | 4.5 | 10035546 |
| XT200-045/4 | 45 | 53 | 6.3 | 5.7 | 4.5 | 10035547 |
| XT200-050 | 50 | 60 | 8 | 7.3 | 4.5 | 10035548 |
| XT200-050/1 | 50 | 65 | 11 | 10 | 5.5 | 10035549 |
| XT200-050/2 | 50 | 58 | 9 | 8 | 4 | 10035550 |



| KASTAŞ NO | d (Ø) | D (H10) | L (+0.2/-0) | H | C | KASTAŞ KOD |
|-------------|-------|---------|-------------|------|-----|------------|
| XT200-050/3 | 50 | 60 | 9 | 8 | 4.5 | 10035551 |
| XT200-050/4 | 50 | 60 | 11 | 10 | 4.5 | 10035552 |
| XT200-050/5 | 50 | 65 | 12 | 11 | 5.5 | 10035553 |
| XT200-050/6 | 50 | 60 | 6.7 | 6 | 4.5 | 10035554 |
| XT200-055 | 55 | 65 | 8 | 7.3 | 5 | 10035555 |
| XT200-055/1 | 55 | 65 | 9 | 8 | 5 | 10035556 |
| XT200-055/2 | 55 | 70 | 11 | 10 | 5.5 | 10035557 |
| XT200-055/3 | 55 | 65 | 6.7 | 6 | 4.5 | 10035558 |
| XT200-055/4 | 55 | 75 | 13 | 12 | 5 | 10035559 |
| XT200-056 | 56 | 66 | 9 | 8 | 5 | 10035560 |
| XT200-056/1 | 56 | 66 | 11 | 10 | 5 | 10035561 |
| XT200-056/2 | 56 | 71 | 11 | 10 | 5.5 | 10035562 |
| XT200-060 | 60 | 68 | 9 | 8 | 4.5 | 10035563 |
| XT200-060/1 | 60 | 70 | 8 | 7.3 | 5 | 10035564 |
| XT200-060/2 | 60 | 70 | 9 | 8 | 5 | 10035565 |
| XT200-060/3 | 60 | 75 | 11 | 10 | 5.5 | 10035566 |
| XT200-060/4 | 60 | 70 | 6.7 | 6 | 5 | 10035567 |
| XT200-060/5 | 60 | 80 | 13 | 12 | 5.5 | 10035568 |
| XT200-063 | 63 | 78 | 11 | 10 | 5.5 | 10035569 |
| XT200-065 | 65 | 75 | 9 | 8 | 5 | 10035570 |
| XT200-065/1 | 65 | 80 | 13 | 12 | 5.5 | 10035571 |
| XT200-065/2 | 65 | 75 | 6.7 | 6 | 5 | 10035572 |
| XT200-065/3 | 65 | 85 | 13 | 12 | 6 | 10035573 |
| XT200-070 | 70 | 80 | 9 | 8 | 5 | 10035574 |
| XT200-070/1 | 70 | 82 | 9.6 | 8.6 | 6 | 10035575 |
| XT200-070/2 | 70 | 90 | 13 | 12 | 6 | 10035576 |
| XT200-070/3 | 70 | 80 | 6.7 | 6 | 5 | 10035577 |
| XT200-075 | 75 | 90 | 11 | 10 | 5.5 | 10035578 |
| XT200-075/1 | 75 | 85 | 6.7 | 6 | 4.5 | 10035579 |
| XT200-080 | 80 | 90 | 11 | 10 | 4.5 | 10035580 |
| XT200-080/1 | 80 | 95 | 12.5 | 11.5 | 5.5 | 10035581 |
| XT200-080/2 | 80 | 100 | 13 | 12 | 6 | 10035582 |
| XT200-080/3 | 80 | 90 | 8 | 7.3 | 4.5 | 10035583 |
| XT200-080/4 | 80 | 90 | 6.7 | 6 | 4.5 | 10035584 |
| XT200-085 | 85 | 100 | 10 | 9 | 5.5 | 10035585 |
| XT200-085/1 | 85 | 95 | 9.6 | 8.6 | 4.5 | 10035586 |
| XT200-085/2 | 85 | 105 | 13 | 12 | 6 | 10035587 |
| XT200-085/3 | 85 | 100 | 11 | 10 | 5.5 | 10035588 |
| XT200-085/4 | 85 | 97 | 9.7 | 8.7 | 5 | 10035589 |
| XT200-090 | 90 | 105 | 11 | 10 | 5.5 | 10035590 |
| XT200-090/1 | 90 | 110 | 13 | 12 | 6 | 10035591 |
| XT200-090/2 | 90 | 105 | 10 | 9 | 5.5 | 10035592 |
| XT200-095 | 95 | 110 | 10 | 9 | 5.5 | 10035593 |
| XT200-095/1 | 95 | 110 | 11 | 10 | 5.5 | 10035594 |
| XT200-100 | 100 | 115 | 10 | 9 | 5.5 | 10035595 |
| XT200-100/1 | 100 | 115 | 11 | 10 | 5.5 | 10035596 |
| XT200-100/2 | 100 | 115 | 13 | 12 | 5.5 | 10035597 |
| XT200-100/3 | 100 | 120 | 13 | 12 | 6 | 10035598 |
| XT200-105 | 105 | 120 | 10 | 9 | 5.5 | 10035599 |
| XT200-105/1 | 105 | 120 | 11 | 10 | 5.5 | 10035600 |
| XT200-110 | 110 | 125 | 10 | 9 | 5.5 | 10035601 |
| XT200-110/1 | 110 | 130 | 16 | 14.5 | 6 | 10035602 |
| XT200-110/2 | 110 | 125 | 11 | 10 | 5.5 | 10035603 |
| XT200-115 | 115 | 130 | 10 | 9 | 5.5 | 10035604 |
| XT200-115/1 | 115 | 130 | 11 | 10 | 5.5 | 10035605 |
| XT200-120 | 120 | 140 | 16 | 14.5 | 6 | 10035606 |



| KASTAŞ NO | d (Ø) | D (H10) | L (+0.2/-0) | H | C | KASTAŞ KOD |
|-------------|-------|---------|-------------|------|-----|------------|
| XT200-125 | 125 | 140 | 10 | 9 | 5.5 | 10035607 |
| XT200-130 | 130 | 145 | 11 | 10 | 5.5 | 10035608 |
| XT200-130/1 | 130 | 150 | 13 | 12 | 6 | 10035609 |
| XT200-140 | 140 | 155 | 10 | 9 | 5.5 | 10035611 |
| XT200-140/1 | 140 | 160 | 13 | 12 | 6 | 10035612 |
| XT200-145 | 145 | 160 | 11 | 10 | 5.5 | 10035613 |
| XT200-150 | 150 | 170 | 16 | 14.5 | 6 | 10035614 |
| XT200-150/1 | 150 | 170 | 13 | 12 | 6 | 10035615 |
| XT200-150/2 | 150 | 165 | 11 | 10 | 5.5 | 10035616 |
| XT200-160 | 160 | 180 | 16 | 14.5 | 6 | 10035617 |
| XT200-160/1 | 160 | 180 | 13 | 12 | 6 | 10035618 |
| XT200-170 | 170 | 190 | 16 | 14.5 | 6 | 10035619 |
| XT200-180 | 180 | 200 | 13 | 12 | 6 | 10035620 |
| XT200-180/1 | 180 | 200 | 16 | 14.5 | 6 | 10035621 |
| XT200-190 | 190 | 210 | 16 | 14.5 | 6 | 10035622 |
| XT200-200 | 200 | 220 | 16 | 14.5 | 6 | 10035623 |
| XT200-220 | 220 | 240 | 16 | 14.5 | 6 | 10035624 |
| XT200-240 | 240 | 260 | 16 | 14.5 | 6 | 10035626 |
| XT200-250 | 250 | 270 | 16 | 14.5 | 6 | 10035627 |